

verze
DVOJITÝ MOTOR

FAAC

940 SM

230 Vac (+6 % - 10 %), 50 (60) Hz
100 W
100%
24 V dc s enkodérem
VP x 2 + 100 mm
elektricky poháněný ozubený řemen
volitelná (dvě křídla) 20 - 180 cm/s
volitelná
volitelná 0 - 30 s
150 N (samoseřízení)
nastavitelné od 20 cm do úplného otevření
standardní
standardní (může být vypnuto)
IP 23 (pouze pro vnitřní použití)
-20 °C až +55 °C

PROGRAMOVACÍ DISPLEJ

Základní funkce

nastavení přístupového hesla	nastavení rychlosti otvírání
nastavení rychlosti zavírání	uzamčení křídel
nastavení délky pauzy	nastavení ochrany proti přivření
zobrazovací displej	nastavení časového režimu

řízení vnitřními hodinami s nebo bez paměti
výběr logiky baterie
konfigurace jednoho výstupu na řídicí jednotce
konfigurace dvou nouzových vstupů na řídicí jednotce
zobrazení počtu uskutečněných cyklů
řízení pěti denních časových režimů



Programovací displej

OVLÁDACÍ KLÁVESNICE SD KEEPER

Základní funkce

manuálně	noční provoz
jednosměrný provoz	obousměrný provoz
částečně otevřeno	celkové otevření
automaticky	otevřen
jednosměrný částečný provoz	reset funkce, zamknutí kláves

zobrazení poruchy kombinací rozsvícených LED diod
ovládání může být znemožněno klemou na svorkovnici
nebo kombinací kláves
předvolba pro programování displeje



Ovládací klávesnice SD Keeper

OVLÁDACÍ KLÁVESNICE SDK LIGHT

Možnosti programů

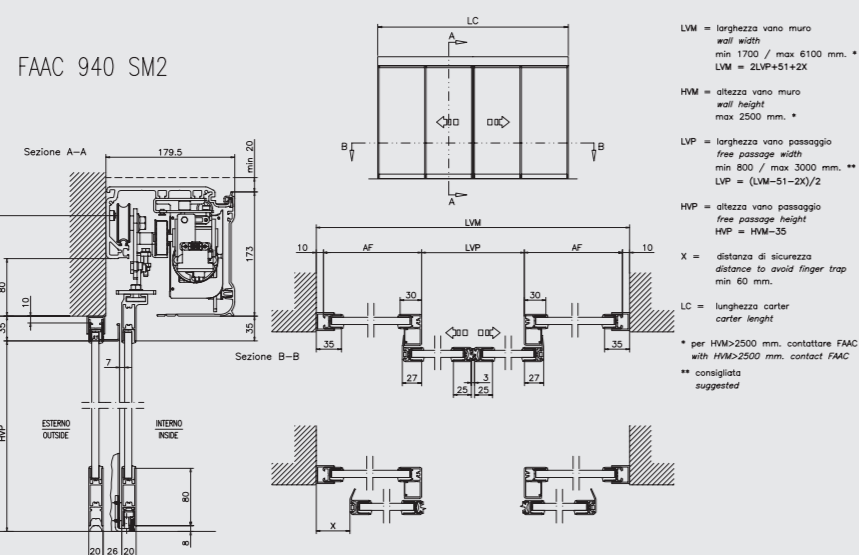
obousměrný provoz	otevřeno
jednosměrný provoz	částečně otevřeno
noční provoz	manuálně
automaticky	jednosměrný provoz
reset funkce	

zobrazení poruchy kombinací rozsvícených LED diod
ovládání může být znemožněno kombinací kláves



Ovládací klávesnice SDK light

PROFIL FAAC TK 20



HLAVNÍ Pobočka v České republice

FAAC CZ s. r. o.
Stropnická 969/11, 198 00 Praha 9
Tel.: +420 602 742 742
E-mail: info@faaccz.cz
www.faaccz.cz



© 09/2009. Popis a vyobrazení produktů FAAC je pod ochranou autorských práv FAAC CZ s.r.o. Je zakázáno jakékoliv kopírování tohoto materiálu bez písemného souhlasu FAAC CZ s.r.o.

twindesign.cz



940 SM
Automatický pohon pro posuvné dveře

FAAC
Simply automatic.

Automatický pohon pro posuvné dveře

s možností dvou typů provedení: teleskopické a dvoumotorové, pro velmi těžká křídla a nepřetržitý provoz

- Řada automatického systému navržena pro splnění všech vašich potřeb
- 940 SM max. zatížení 110 + 110 nebo 140 kg na křídlo
- 940 SMD se dvěma motory max. zatížení 180 + 180 nebo 250 kg na křídlo
- 940 SMA a SMDA se samonosným profilem pro upevnění mezi dvě stěny nebo do průchodu
- 940 SMT Teleskopické se dvěma nebo čtyřmi posuvnými křídly

■ **Spolehlivost**
 Díky pečlivému výběru kvalitní technologie mechanických a elektrotechnických komponentů je série 940 SM-SMD-SMT automatického systému pro posuvné dveře certifikována pro více než 2 000 000 otevíracích a zavíracích cyklů bez limitu frekvence použití. Motor a mikroprocesorová řídicí jednotka prošly mnoha testy kvality před uvedením na trh.

■ **Bezpečnost bez kompromisů**
 Díky funkci automatického nastavení, dochází u série 940 k automatickému seřízení síly otevření a zavření v návaznosti na tření a váhu křidel a s ohledem na platné bezpečnostní normy. V případě přerušeni dodávky elektrické energie garantuje záložní baterie 100 % funkčnost systému po dobu 30 minut.

■ **Výborné logické funkce**
 Logické funkce mohou být voleny pomocí ovladače SD keeper nebo SDK Light klávesnice, které také signalizují a zobrazují jakékoliv chyby během jejich funkce diagnostiky. Montáž a instalační postupy Série 940 byly navrženy a sestaveny tak, aby čas instalace pohonu byl optimální a to díky velké pracovní ploše, snadnému uchycení vozíků, řemene, koncepci pohonné jednotky a koncových dorazů. Navíc jednoduše sestavitelný kryt může být zaaretován v otevřené pozici, což usnadňuje manipulaci při instalaci nebo servisu.



3 Vozíky s ocelovými kolečky a teflonovou kolejnicí



- 1 Motor s elektrozámekem
- 2 Mikroprocesorová řídicí jednotka
- 3 Vozíky s ocelovými kolečky a teflonovou kolejnicí
- 4 Toroidní transformátor a záložní baterie
- 5 Závěsný vozík
- 6 Manuální odblokování pohonu
- 7 Otvory pro rychlou instalaci

Automatické nastavení

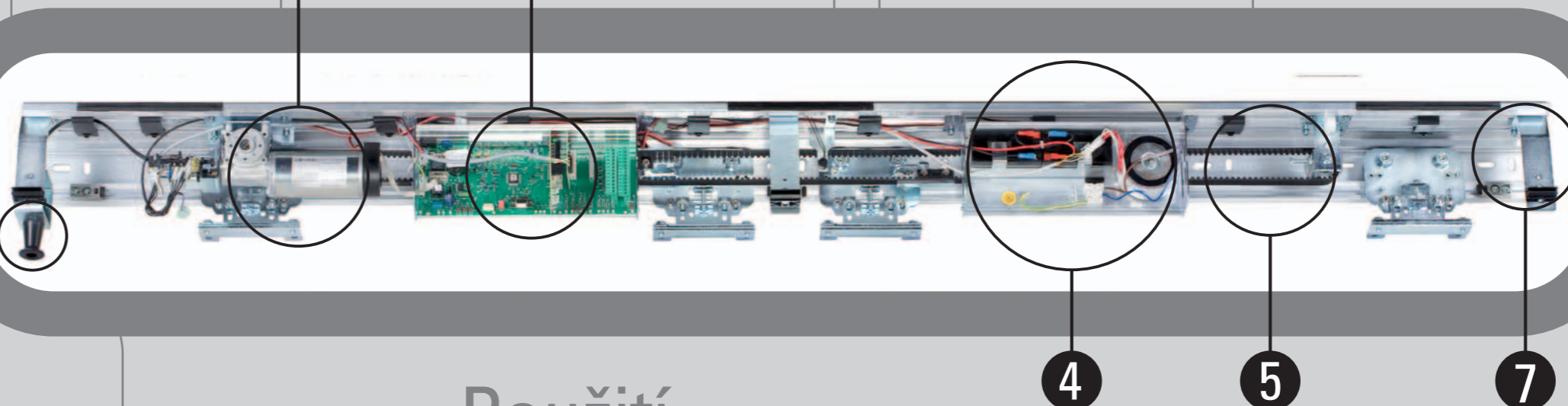
Načtení pozic otevřeno a zavřeno
 Zvážení křidel a měření zatížení
 Výběr optimální rychlosti, zrychlení a zpomalení
 Test fotobuněk
 Ochrana proti přivření nastavená na 150 N

Technická specifikace

- Napájení
- Příkon
- Frekvence použití
- Pohonná jednotka
- Rozměr profilu
- Pohon
- Rychlost otevírání / zavírání
- Rychlost zpomalení
- Doba pauzy
- Statická síla
- Částečné otevření
- Ochrana proti přivření
- Fail-safe fotobuňky
- Ochranná třída
- Provozní teplota

940 SM

230 Vac (+6 % - 10 %), 50 (60) Hz
 100 W
 100 %
 24 V dc motor s enkodérem
 VP x 2 + 100 mm
 elektricky poháněný ozubený řemen
 volitelná (dvě křídla) 20 - 180 cm/s
 volitelná
 volitelná 0 - 30 s
 150 N (samoseřizení)
 nastavitelné od 20 cm do úplného otevření
 standardní
 standardní (může být vypnuto)
 IP 23 (pouze pro vnitřní použití)
 -20 °C až +55 °C



Příslušenství

Samonosný profil.
 Elektromechanický zámek s vnitřním odblokováním převodovky pohonu.
 GLS fotobuňky.
 Infračervený pasivní snímač.
 Mikrovlnný radar.
 Klíčový ovladač T20/21 pro montáž na zeď nebo zápusný, se seřízením pro bezpečnostní odblokování.
 Profily pro uchycení skel.
 Signalizace zámku aktivní světelnou indikací, nebo sirénou v případě poruchy.
 Antipanic kit (pouze pro SM-SMA verzi).
 Záložní baterie s kontrolovaným dobíjením, garantující plnou funkčnost automatického systému po dobu 30 minut.

Použití

Model	Křídlo	Šířka volného průchodu (mm)	Maximální hmotnost křídla (kg)	Samonosnost profilu (délka v mm)
940 SM1	jednokřídle	700 až 3 000	140	NE
940 SM2	dvoukřídle	800 až 3 000	110 + 110	NE
940 SMA1	jednokřídle	700 až 3 000	140	ANO (max. 3 000)
940 SMA2	dvoukřídle	800 až 3 000	110 + 110	ANO (max. 3 000)
940 SMD1	jednokřídle	700 až 2 900	250	NE
940 SMD2	dvoukřídle	800 až 3 000	180 + 180	NE
940 SMDA1	jednokřídle	700 až 2 900	250	ANO (max. 3 000)
940 SMDA2	dvoukřídle	800 až 3 000	180 + 180	ANO (max. 3 000)
940 SMT2	jednokřídle tel.	1 100 až 3 000	110 + 110	NE
940 SMT4	dvoukřídle tel.	1 400 až 4 000	60 + 60 + 60 + 60	NE
940 SMTA2	jednokřídle tel.	1 100 až 3 000	110 + 110	ANO (max. 3 000)
940 SMTA4	dvoukřídle tel.	1 400 až 4 000	60 + 60 + 60 + 60	ANO (max. 3 000)

Worldwide Market Access

ATTESTATO DI CONFORMITA' ALLE SPECIFICHE TECNICHE N°54911-2S0CSPEC

Appalto: Sistema di automazione per porte scorrevoli pedonali
 Richiedente: FAAC S.p.A. Via Benini, 1 40069 Zola Predosa (BO) ITALY
 Costruttore: FAAC S.p.A. Via Benini, 1 40069 Zola Predosa (BO) ITALY
 Modello / Tipo: 940 SM...
 Dati tecnici: 230 V - 50 Hz
 Informazioni aggiuntive: Motore singolo o doppio - Attivazione porte ad ante singola o doppia
 Varianti: Serie 940 SM (motore singolo - SM1, ante singola - SM2, ante doppia) - Serie 940 SMD (singolo motore - SMD1, ante singola - SMD2, ante doppia) - Serie 940 SMA (motore singolo, autoportante - SMA1, ante singola - SMA2, ante doppia) - Serie 940 SMDA (motore singolo, autoportante - SMDA1, ante singola - SMDA2, ante doppia)
 L'apparato prodotto è risultato conforme alle specifiche tecniche di cui al punto 1 del presente documento.
 Il risultato delle prove eseguite sono riportati nelle (e) seguenti di prova.
 Richieste del Cliente: Prova di vita del sistema - 2.000.000 di cicli senza manutenzione
 Nemko SpA - Order No. 54911TRSPAF del 2005-06-28
 Questo Attestato di Conformità alle Specifiche Tecniche si riferisce alle (e) componenti (provvisori), non includo la sorveglianza della produzione e non permette l'asportazione dal marchio Nemko sul prodotto.
 Data di emissione: 2005-06-28
 Nemko S.p.A. Certification Dept. *Heuser* (Roberto Franceschi)
 Questo documento è composto da 1 pagina
 Nemko SpA Via Benini e Via... 118 T +39 0592010 0111 F +39 0592010111 www.nemko.it

Automatický systém certifikovaný pro 2 000 000 nepřetržitých cyklů bez opravy.



Časový spínač s možností programování kalendářního cyklu